



BLACK  
satino



BLACKSATINO  
PRÉSENTE  
**GREENGROW**



Une ligne innovante de produits haut de gamme à base de matières premières alternatives et de **Miscanthus**, l'une des fibres vierges les plus durables.



# L'INNOVATION PAR LES MATIÈRES PREMIÈRES ALTERNATIVES

La recherche de matières premières durables, respectueuses de l'environnement et d'origine locale pour la fabrication de papiers hygiéniques BlackSatino est devenue un défi croissant. La numérisation continue et la mise en place de formes de travail hybrides à la suite de confinements dans le monde entier signifient que le papier récupéré devient de plus en plus rare.

Nous expérimentons depuis des années des matières premières alternatives. Outre le papier de bureau, nous utilisons également des gobelets en carton usagés, des boîtes de jus de fruits, des étiquettes de bouteilles et du papier essuie-tout usagé comme matière première pour la fabrication de papier toilette et de papier essuie-tout.

Depuis 2013, nous avons également effectué des tests avec le miscanthus.

## À PROPOS DU MISCANTHUS

Le miscanthus est une plante que nous avons sélectionnée comme matière première pour une nouvelle gamme de qualité de papier toilette et de papier essuie-mains BlackSatino, en raison de ses nombreuses propriétés durables.

Elle doit son caractère durable à ses exigences minimales en matière de culture, à son impact positif sur la biodiversité, au fait qu'elle est cultivée localement et à son rendement en cellulose nettement supérieur à celui des autres fibres vierges.



### 1. RESSOURCE RENOUEVABLE

Le miscanthus est une ressource renouvelable. La plante a une durée de vie de 20 ans environ, et atteint chaque année sa pleine hauteur.

La plante est riche en cellulose et permet de fabriquer des produits en papier doux et de haute qualité. La fibre est utilisée à l'état non blanchi. Associé à sa croissance rapide, le miscanthus constitue une matière première parfaite pour la fabrication de papiers hygiéniques : un cycle naturel conforme à notre philosophie consistant à n'utiliser que des matières premières qui n'épuisent pas la planète.

### 2. EXIGENCES MINIMALES

Le miscanthus nécessite peu de sol : grâce à son cycle interne de nutriments, il n'épuise pas le sol. En fait, le miscanthus améliore spécifiquement le sol. Après sa plantation, il ne nécessite aucun entretien pendant 20 ans et la nature peut poursuivre son cours. Les racines structurent le sol et les feuilles en décomposition forment une couche d'humus permettant aux organismes du sol de pousser et de produire des nutriments. Ainsi, le sol a une meilleure capacité de rétention d'eau.



### 3. IMPACT POSITIF SUR LA BIODIVERSITÉ

En outre, le miscanthus a un effet positif sur la biodiversité. Contrairement à d'autres plantes cultivées, le miscanthus demande très peu de travail de culture et n'affecte pas la qualité du sol, car la récolte n'a lieu qu'une fois par an, sans autre fertilisation, labourage, pulvérisation ou semis. Et ceci pour une durée de 20 ans et, comme le sol n'est pas dénudé en hiver, la plante offre un abri aux animaux toute l'année. Le miscanthus absorbe quatre fois plus de CO<sub>2</sub> par hectare que tout un hectare d'arbres.

### 4. CULTURE LOCALE

Le miscanthus est cultivé en Europe. En choisissant une fibre de cellulose locale, nous limitons l'impact en CO<sub>2</sub>. De plus, les précipitations naturelles en Europe occidentale sont suffisantes pour la croissance de la plante ; une irrigation n'est donc pas nécessaire.

### 5. SANS SUBSTANCES NOCIVES

L'utilisation de pesticides ou d'engrais n'est pas nécessaire, ce qui permet au miscanthus de pousser de manière sûre sans que des substances nocives ne pénètrent dans l'environnement.

### 6. RENDEMENT DE FIBRES MAXIMAL

Grâce à notre procédé de production innovant, le miscanthus offre un rendement en fibres de 30 % supérieur à celui des autres fibres vierges à base de bois.

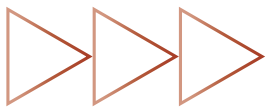
L'avantage : il faut moins de matière première pour fabriquer la même quantité de produits.

Nous obtenons ce rendement élevé d'une part grâce au faible taux d'humidité du miscanthus au moment de la récolte, et d'autre part grâce à notre procédé de production en douceur et sans agents blanchissants.

Une analyse du cycle de vie montre que l'empreinte écologique des fibres de miscanthus est inférieure de 65 % à celle d'une fibre de bois vert en moyenne. Sur la base de cette étude, le miscanthus est le choix le plus efficace et le plus durable pour l'utilisation de fibres vierges.

## LE MISCANTHUS DURABLE

- ▷ Ressource renouvelable
- ▷ Exigences minimales
- ▷ Impact positif sur la biodiversité
- ▷ Culture locale
- ▷ Exempt de substances nocives
- ▷ Rendement de fibres maximal



# BLACKSATINO GREENGROW

En utilisant le miscanthus, nous avons choisi d'utiliser une fibre de cellulose locale. Cette plante constitue une alternative à la fois pérenne et durable pour la production de papier toilette et de papier essuie-mains. En outre, les autres flux de déchets de papier restent une matière première importante. Avec

BlackSatino GreenGrow, nous présentons une combinaison innovante de matières premières durables et responsables qui s'unissent dans une gamme de produits haut de gamme. BlackSatino GreenGrow, comme les lignes de produits Original et Blend, est fabriqué sans utilisation de produits chimiques nocifs. Il est entièrement neutre sur le plan climatique et est certifié Cradle to Cradle Certified® Silver.



AVEZ-VOUS ENVIE DE DÉCOUVRIR NOS  
PRODUITS BLACKSATINO GREENGROW ?



# BLACKSATINO GREENGROW

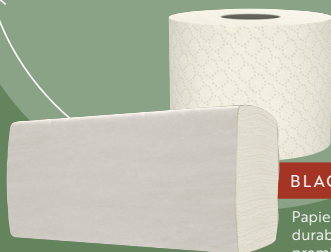
Pour la production de papier hygiénique, nous combinons la fibre de cellulose de miscanthus non blanchie avec des gobelets à café, du papier de bureau et du papier essuie-mains usagé, entre autres.

Divers flux de déchets de papier provenant d'organisations sont utilisés comme matières premières



ORGANISATION

FLUX DE DÉCHETS DE PAPIER

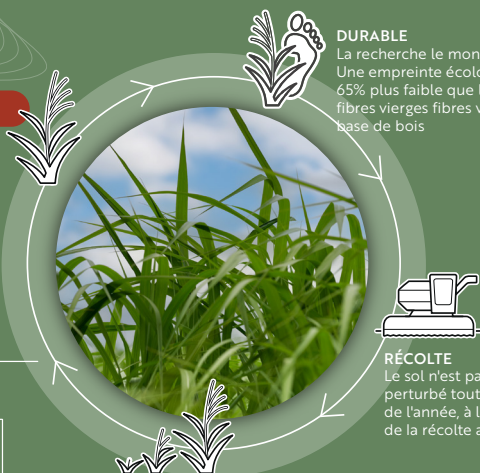


BLACKSATINO GREENGROW

Papier hygiénique de qualité supérieure, produit de manière durable, sans produits chimiques nocifs, avec des matières premières responsables, entièrement neutre sur le plan climatique.

MISCANTHUS

Le miscanthus est une matière première renouvelable, une culture locale sans fertilisation, irrigation ou pesticides.



**DURABLE**  
La recherche le montre: Une empreinte écologique 65% plus faible que les autres fibres vierges à base de bois

**RÉCOLTE**  
Le sol n'est pas perturbé tout au long de l'année, à l'exception de la récolte annuelle.

**CROISSANCE**  
La plante pousse pendant environ 20 ans, chaque année jusqu'à la taille adulte. Pendant cette période, la nature peut suivre son cours et améliorer la structure du sol.

Pendant que la fibre de cellulose de miscanthus se décompose, la lignine est libérée. Ce flux résiduel est une matière première pour d'autres secteurs.

More information?

[WWW.BLACKSATINO.EU](http://WWW.BLACKSATINO.EU)

## FERMEZ LE CIRCUIT

Tous les développements de BlackSatino sont basés sur le principe du cycle, y compris les produits BlackSatino GreenGrow. Ils sont une combinaison de fibre de miscanthus renouvelable et de différents flux de vieux papiers.

Ce mélange de matières premières unique en son genre offre aux organisations la possibilité d'utiliser leurs propres flux de papier – dans le cadre d'un accord circulaire – pour les produits BlackSatino GreenGrow. Ces papiers hygiéniques innovants et de haute qualité peuvent ensuite être utilisés en combinaison avec les distributeurs circulaires BlackSatino au sein de leur propre organisation.

-65%

Empreinte écologique par rapport aux fibres de bois vierges\*

VOUS SOUHAITEZ EN SAVOIR PLUS SUR LES CIRCUITS FERMÉS ?



N'hésitez pas à nous contacter !

\* Basé sur l'analyse du cycle de vie





# BLACKSATINO GREENGROW QUESTIONS FRÉQUEMMENT POSÉES

## ▷ Que signifie BlackSatino GreenGrow ?

BlackSatino GreenGrow est une nouvelle ligne de produits haut de gamme innovants de papier toilette et de papier essuie-mains produits à partir de fibres de miscanthus locales et d'apports de vieux papiers.

## ▷ Comment BlackSatino GreenGrow s'inscrit-il dans la stratégie du Groupe WEPA en matière de matières premières ?

Dans son rapport de développement durable 2020, le Groupe WEPA présente sa stratégie de durabilité ainsi que sa vision et ses ambitions pour l'avenir. Une partie de cette stratégie de durabilité se focalise sur les matières premières que WEPA utilisera à l'avenir.

Notre objectif : nous visons à créer un portefeuille de fibres présentant des performances environnementales exceptionnelles et reposant sur une économie en circuit fermé.

Nous avons pour objectif de réduire l'impact environnemental de la consommation de fibres de 25 % d'ici 2030, notamment en utilisant davantage de fibres recyclées et de fibres vierges durables.

Pour y parvenir, WEPA étend sa capacité à utiliser du papier recyclé, en élaborant de nouveaux procédés pour utiliser les fibres plus efficacement et en investissant dans des fibres alternatives innovantes. La part des fibres recyclées et alternatives atteindra ainsi 60 % d'ici 2030.

Le miscanthus est l'une des alternatives durables à la cellulose que WEPA expérimente depuis longtemps déjà. Une analyse du cycle de vie montre que le miscanthus a l'empreinte la plus faible par rapport aux autres fibres à base de bois. C'est pourquoi BlackSatino GreenGrow – en tant que ligne de produits hybrides – s'inscrit parfaitement dans la stratégie « Future Fibre » du Groupe WEPA.

## ▷ Comment une fibre vierge s'intègre-t-elle dans une marque durable comme BlackSatino ?

Notre marque est en constante évolution. Ce qui est particulièrement durable aujourd'hui peut déjà être dépassé demain. En raison de la raréfaction des vieux papiers, nous expérimentons depuis des années déjà des matières premières alternatives qui sont en accord avec notre idée de durabilité et de régionalité. La combinaison entre le miscanthus durable et les flux de vieux papiers nous permet de poursuivre notre itinéraire et de garantir une continuité qui correspond à notre ADN circulaire.

Une étude a montré que le miscanthus a l'empreinte écologique la plus faible par rapport à d'autres fibres de cellulose vierges, grâce à ses nombreuses propriétés durables.

### **▷ Pourquoi le miscanthus est-il une matière première durable ?**

La plante possède de nombreuses propriétés durables qui conduisent à une empreinte écologique minimale. Par exemple : le miscanthus est une ressource renouvelable ; la plante est riche en cellulose et a une durée de vie de 20 ans environ ; tous les ans, elle atteint sa maturité et peut ensuite être récoltée.

Pour pousser, la plante a besoin de très peu, car elle possède son propre cycle de nutriments : elle est quasiment autosuffisante. Le sol n'est pas appauvri, au contraire, la structure du sol est plutôt améliorée par le miscanthus. Le miscanthus peut être cultivé sur place et a un effet positif sur la biodiversité. Aucun mouvement n'a lieu sur la surface cultivée au cours de l'année, car le miscanthus ne nécessite ni pesticides, ni fertilisation, ni irrigation. Le miscanthus absorbe quatre fois plus de CO<sub>2</sub> par hectare que tout un hectare d'arbres. En outre, le rendement en fibres est supérieur de 30 % à celui des autres plantes à cellulose.

### **▷ Pourquoi les produits BlackSatino GreenGrow sont-ils fabriqués à partir de miscanthus et d'apports de déchets de papier ?**

Les recherches montrent que la matière première qu'est le papier de recyclage a l'empreinte écologique la plus faible. C'est pour ces raisons que WEPA préfère utiliser le papier de recyclage comme matière première. Par l'ajout de miscanthus, nous sommes en mesure d'assurer la continuité de manière durable sur un marché dans lequel le papier de recyclage devient de plus en plus rare.

### **▷ Puis-je, en tant qu'organisation, faire utiliser mes flux de déchets de papier comme matière première pour les produits GreenGrow ?**

Oui, car les produits BlackSatino GreenGrow contiennent à la fois des fibres de miscanthus et des flux de vieux papiers. Vous pouvez utiliser du papier de bureau, des gobelets et des essuie-mains en papier usagés. En collectant ces flux de papier séparément et en concluant un accord en circuit fermé avec WEPA et le fournisseur de services de déchets, vous pouvez, en tant qu'entreprise, fermer le cycle des matériaux.

### **▷ BlackSatino GreenGrow répond-il aux mêmes normes environnementales que les produits Original et Blend ?**

BlackSatino GreenGrow, comme les autres lignes de produits Original et Blend, est produit avec de l'électricité 100 % verte et sans produits chimiques nocifs. Les émissions inévitables liées à la production sont compensées par la norme Gold Standard et la ligne est certifiée Cradle to Cradle Certified® Silver. En outre, elle est dotée du label FSC® Mix.

### **▷ Pourquoi les produits BlackSatino GreenGrow ont-ils une couleur légèrement beige ?**

Cette couleur est due au fait que la fibre de miscanthus est utilisée non blanchie. Cette décision garantit qu'aucun ingrédient nocif ne pénètre dans les produits. Une étude indépendante a révélé que les utilisateurs perçoivent les produits BlackSatino GreenGrow comme équivalents en ce qui concerne des aspects importants tels que le confort et l'absorption, et perçoivent la couleur comme un signe de durabilité.

### **▷ Comment est la douceur des papiers hygiéniques BlackSatino GreenGrow ?**

La douceur et le confort sont des propriétés subjectives et le résultat de divers facteurs, p. ex. la longueur des fibres du papier et la finition (gaufrage) du papier. Dans une étude indépendante, les utilisateurs ont estimé que les produits BlackSatino GreenGrow étaient équivalents à BlackSatino Original, BlackSatino Blend et aux produits 100 % cellulose d'autres marques en termes de confort, de douceur et d'absorption.





#### À PROPOS DE WEPA

Depuis plus de 80 ans déjà, les innovations de produits et la durabilité sont étroitement liées chez WEPA. WEPA Professional GmbH est un pionnier dans le développement de solutions d'hygiène sanitaire qui contribuent au maximum à un monde plus propre et à un meilleur environnement. Nous apportons cette contribution positive et passionnée à notre environnement, mais aussi à nos propres sites de production.

WEPA souhaite aller de l'avant de manière durable – sur la voie de salles d'eau entièrement circulaires. WEPA vous invite à participer à la fermeture des cycles comme une nouvelle possibilité de faire le pas vers une économie circulaire.

WEPA PROFESSIONAL GMBH  
Rönkhauser Straße 26  
59757 Arnsberg, Germany

[www.blacksatino.eu](http://www.blacksatino.eu)  
[info@blacksatino.eu](mailto:info@blacksatino.eu)

